

HR plus UNI

Podpora plánování nástupců

Podpora plánování nástupců, která zajistí rychlost, efektivitu a udržitelnost zpracování vašich plánů. Váš proces plánování nástupců snadno zlepšíte nebo zavedete od začátku.

Posláním plánu nástupců je udržovat trvalou výkonnost organizace tím, že ve správný čas budou k dispozici připravení lidé. Řešení HR plus UNI pomáhá naplnit toto poslání způsobem odpovídajícím rozdílným potřebám organizací libovolného typu a velikosti.

Možnosti využití

Podpora plánování nástupců najde uplatnění při vytváření a udržování plánů nástupců jak pro celou organizaci, tak pro specifické pozice. Plány nástupců lze vytvářet výběrem ze zásobníku podle profilů zaměstnanců (Talent Pool) nebo ze všech zaměstnanců organizace. Na základě takto připravených jednotlivých plánů lze získat souhrnný přehled výstupem do excelu nebo vizualizovat plány pomocí doplňkového software.



C	Zaměstnanec - osobní číslo	Zaměstnanec - jméno	Pracovní místo - název	Zdůvodnění	Připravenost na změnu	Poznámka - připravenost	Plán přípravy	Poznámka
1	0010	Blair Mary	Account manager	Má dlouholeté zkušenosti	okamžitě		Návrh předložen	
2	0013	Mason Perry	Business Analyst	Oddáný a zkušený pracovník	brzy	vyjasnit si mobilitu		

Základní prvky podpory plánování nástupců

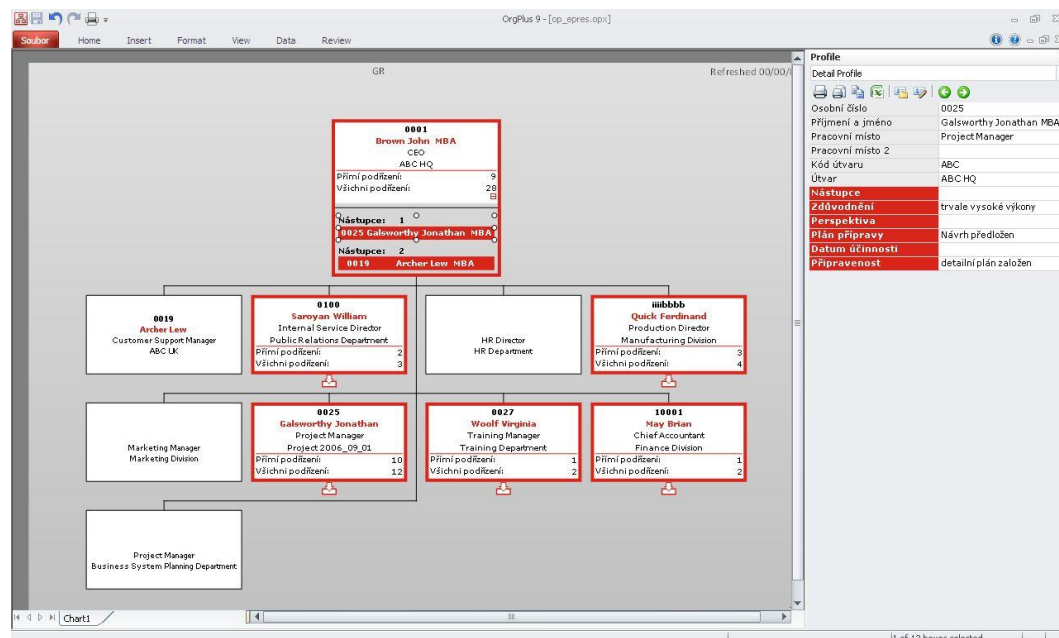
Podpora plánování nástupců vychází z ověřeného plánovacího konceptu a sestává z těchto prvků:

Plány nástupců – není obvyklé, aby organizace připravovala a udržovala plány nástupců na všech úrovních a pro všechny pozice. Plánování nástupců bývá přínosnější, pokud začíná na pozicích s nejvyšší prioritou. Mnoho organizací začíná vrcholovými pozicemi. Takový postup má smysl i praktické důsledky. Vedení organizace si osvojí tuto praxi a nadále ji šíří kaskádovitě organizací. Jiný postup může být založen na plánování nástupců pro manažerské pozice všech nebo zvolených úrovní. Další postup, podle klíčových pozic, umožňuje využít kritéria, podle kterých se klíčové pozice vyberou.

Profilý zaměstnanců (Talent Pool) – naplňování plánů nástupců konkrétními lidmi lze různými cestami. Některé organizace dávají volnost a umožňují navrhnout do plánů libovolného zaměstnance. Dobrá praxe je nicméně založena na strukturovaném procesu, objektivních údajích a transparentní kalibraci. Soustavným sledováním a vyhodnocováním profilů zaměstnanců, talentů, lze snadněji identifikovat klíčové zaměstnance a zefektivnit proces plánování. Optimální variantou je dynamické propojení profilů zaměstnanců se systémem řízení výkonnosti.

Vizualizace nástupců – celkový plán nástupců vznikne postupným schvalováním návrhů dílčích plánů nástupců za jednotlivé pozice. Hodnota praktického výstupu ve formátu excelových tabulek může být zvýšena vizualizací nástupců. Na rozdíl od tradičního tabulkového formátu jsou pozice s držiteli a plány nástupců zobrazeny v hierarchické, graficky přitažlivé podobě.

Využitím pokročilých nástrojů pro podporu plánování nástupců budete pracovat efektivněji než s papírem nebo s kancelářským software. Můžete využívat stávající organizační a personální údaje tak, abyste je nemuseli opakovaně vkládat a udržovat. Budete si při spolupráci celé organizace vytvářet a jednoduše udržovat plány nástupců, které si s sebou ponese i historii. Vaše práce bude efektivnější a nástroje vám pomohou udržovat krok s tempem vaší organizace.



Přínosy řešení

Řešení HR plus UNI je navrženo tak, aby usnadnilo přenést těžiště práce specialistů personálních útvarů od rutinních administrativních činností k aktivitám s vyšší přidanou hodnotou, jako je expertní poradenská činnost a podpora interních zákazníků – manažerů a ostatních zaměstnanců. K přínosům řešení patří zejména:

- Četné parametry zajišťují univerzálnost řešení
- Vytváření historie s možností snadného zpracování a využívání historických údajů
- Automatizace a provázanost na návazné procesy řízení výkonu a rozvoje
- Využití technické infrastruktury HR plus UNI, zejména nastavitelné schvalovací workflow a notifikační emaily
- Snadné naplnění systému údaji zákazníka z dostupného informačního zdroje – libovolného mzdového či personálního software.
- Online nepřetržitá dostupnost cloudového řešení

Více informací o HR plus UNI najdete na stránkách <http://www.hrplus.cz/>.

Informace o řešení pro organizace s více než 1000 zaměstnanci HR plus Enterprise najdete na <http://www.mmi.cz/cs/produkty-detail/hr-plus>.

MMI, s.r.o., Matěchova 3/127, 140 00 Praha 4, info@mmi.cz, www.mmi.cz

Tel: +420 241 440 100, Fax: +420 241 441 099

IČ: 61856231, DIČ: CZ61856231

Registrace: OR vedený u Městského soudu v Praze, oddíl C, číslo vložky 31636

Tento dokument obsahuje informace důvěrného charakteru a informace v něm obsažené jsou vlastnictvím společnosti MMI. Žádná část dokumentu nesmí být kopírována, uchovávána v dokumentovém systému nebo přenášena jakýmkoliv způsobem včetně elektronického, mechanického, fotografického či jiného záznamu a uveřejněna či poskytnuta třetí straně bez předchozí dohody a písemného souhlasu vlastníka.

Některé názvy použité v tomto dokumentu mohou být registrovanými ochrannými známkami nebo obchodními značkami, které jsou majetkem příslušných vlastníků.